

Eerste hulp bij geldzorgen

Met behulp van dit stappenplan kunt u het gesprek voeren over geldzorgen.



STAP 1

Signaleren

U kunt verschillende signalen opvangen: in de privésituatie, in houding en gedrag of financieel administratieve signalen. Op www.zelfschuldenregelen.nl onder het kopje 'Help een ander' in de menubalk vindt u nog meer signalen die vaak makkelijk te herkennen zijn.

- Ik ken iemand met zorgen over betalingsregelingen. Herkent u zichzelf hierin?
- Ik overval u misschien een beetje met deze vraag. Merkt u dat u vaker de post ongeopend laat liggen?
- Komt het wel eens voor dat u vaste lasten zoals huur, energie of zorgpremie niet kunt betalen?
- Soms helpt het dat af en toe iemand meekijkt die verstand heeft van geldzaken. Wie kunt u om hulp vragen als u daar behoefte aan heeft?



STAP 2

Bespreekbaar maken

Ga het gesprek aan door vragen te stellen en probeer de ernst van de financiële situatie in te schatten. Hiernaast enkele voorbeeldvragen die u daarbij kunnen helpen.

Op de achterkant vindt u een stroomschema. Hiermee kunt u de hulpvrager uitleggen hoe geldzorgen kunnen doorwerken op de gezondheid. U helpt de hulpvrager te motiveren om hulp te vragen bij zijn of haar financiële problemen.



STAP 3

Doorverwijzing

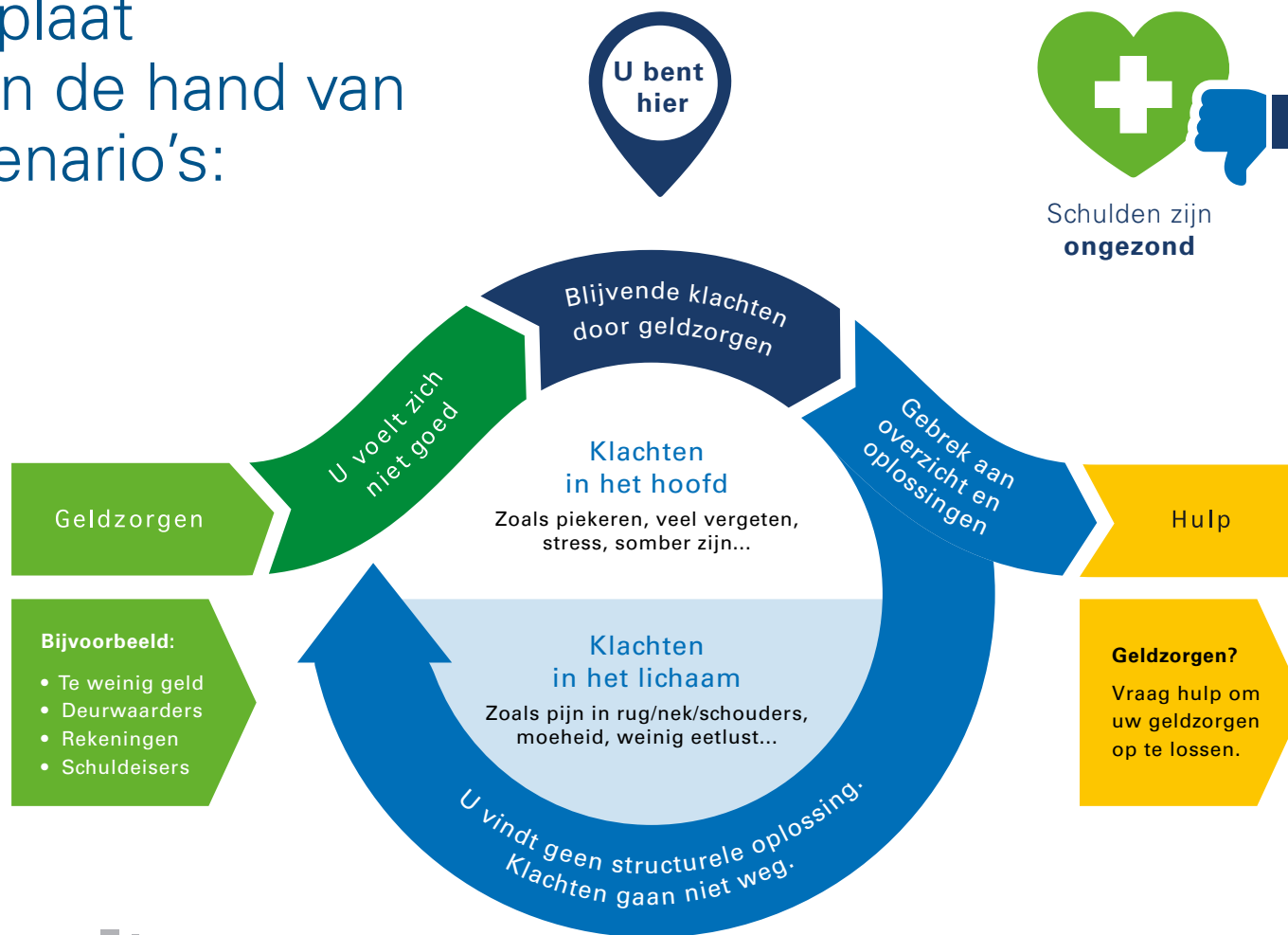
Geef de hulpvrager informatie over waar hij of zij terecht kan voor hulp.

- Gebruik de Bernhezer Sociale Kaart om naar de juiste organisatie door te verwijzen. U vindt daar ook de contactgegevens.
- Help de hulpvrager eventueel met de aanmelding indien nodig of gewenst.

U kunt de praatplaat introduceren aan de hand van de volgende scenario's:

In de buurt vinden veel mensen het lastig rond te komen. Geldstress kan je ziek laten voelen, en dit is slecht voor uw gezondheid. Misschien speelt dit nu bij u, maar voor de zekerheid zou ik u er graag iets meer over willen vertellen. Dan kunt u vervolgens bepalen of u het herkent en wat u hiermee wilt doen.

Zorgen over geld kunnen gevolgen hebben op hoe u zich voelt. U geeft aan geldzorgen te hebben. Ik wil u graag uitleggen hoe geldzorgen de gezondheid kunnen beïnvloeden en welke hulp u hierbij kunt krijgen.



Contact

Iemand van Wegwijzer helpt u graag.
Bel 0412-45 88 88
Bezoekadres: De Misse 6 in Heesch
www.bernheze.org/wegwijzer.nl

Download hier de laatste versie van de sociale kaart. Scan de QR-code met uw telefoon.

