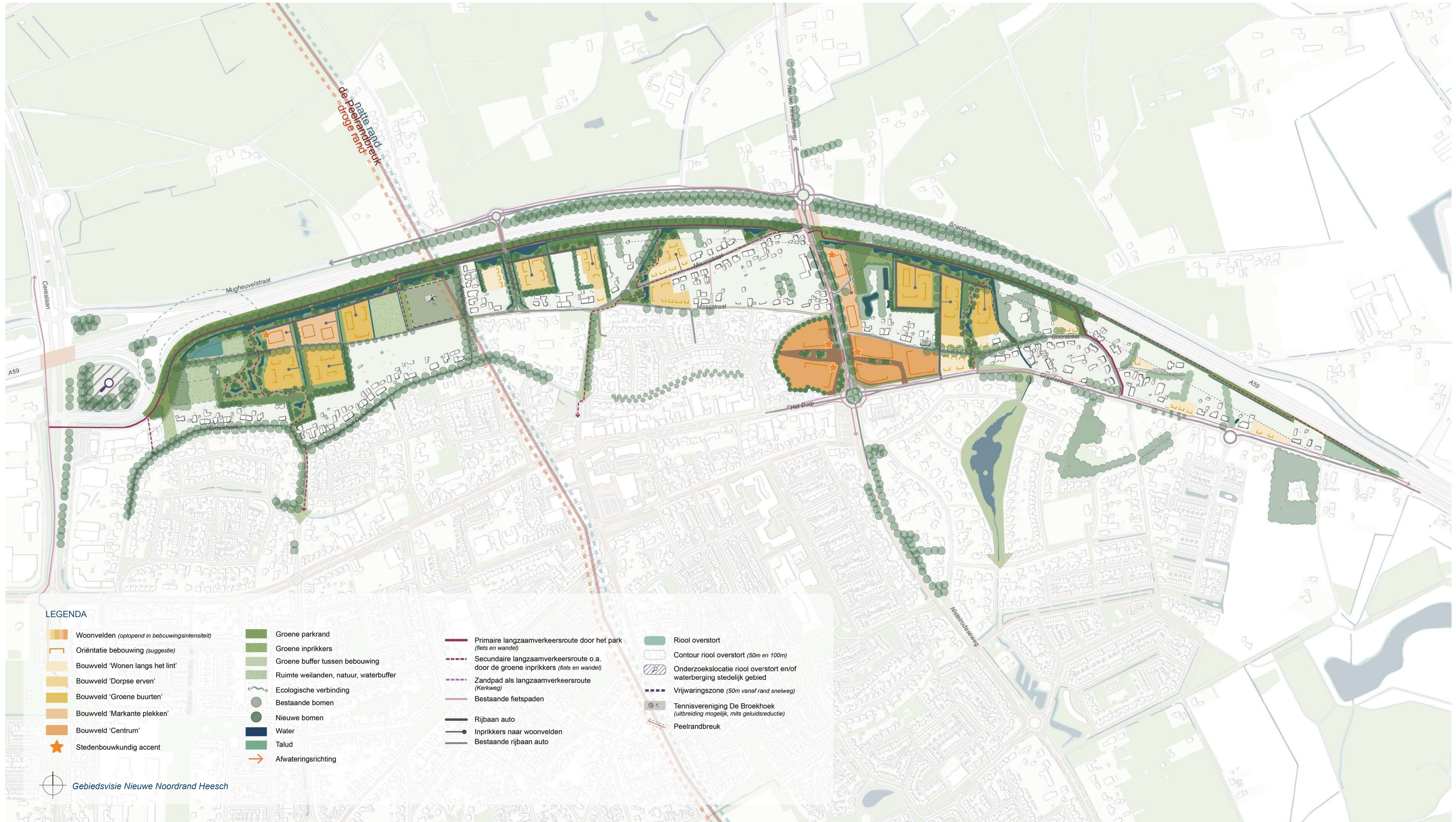


GEBIEDSVISIE



LEGENDA

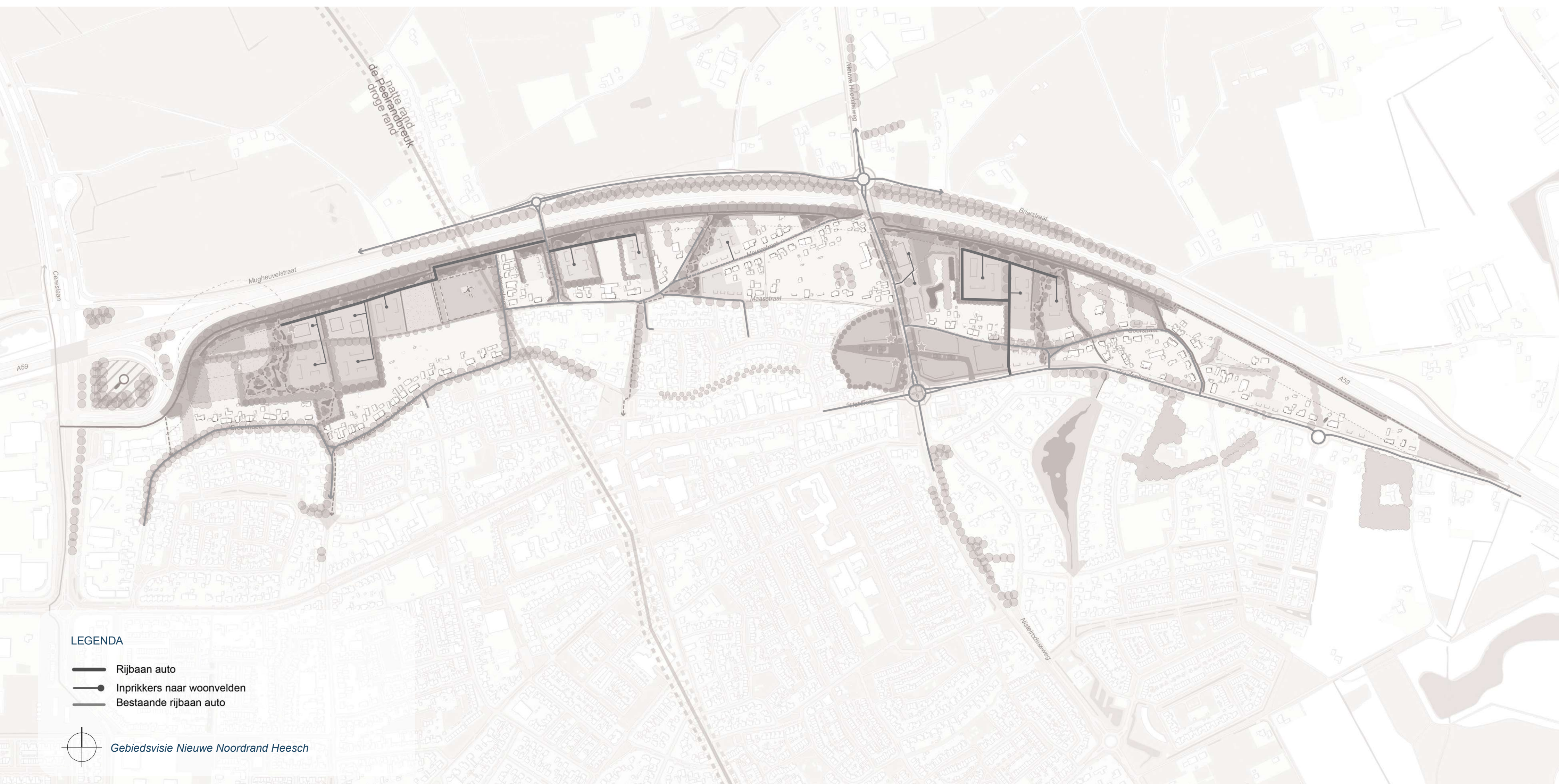
- | | | | |
|--|---------------------------------------|---|--|
| Woonvelden (oplopend in bebouwingsintensiteit) | Groene parkrand | Primaire langzaamverkeersroute door het park (fiets en wandel) | Riool overstort |
| Oriëntatie bebouwing (suggestie) | Groene inprickers | Secundaire langzaamverkeersroute o.a. door de groene inprickers (fiets en wandel) | Contour riool overstort (50m en 100m) |
| Bouwveld 'Wonen langs het lint' | Groene buffer tussen bebouwing | Zandpad als langzaamverkeersroute (Kerkweg) | Onderzoeklocatie riool overstort en/of waterberging stedelijk gebied |
| Bouwveld 'Dorpse erven' | Ruimte weilanden, natuur, waterbuffer | Bestaande fietspaden | Vrijwaringszone (50m vanaf rand snelweg) |
| Bouwveld 'Groene buurten' | Ecologische verbinding | Rijbaan auto | Tennisvereniging De Broekhoek (uitbreiding mogelijk, mits geluidsreductie) |
| Bouwveld 'Markante plekken' | Bestaande bomen | Inprickers naar woonvelden | Peelrandbreuk |
| Bouwveld 'Centrum' | Nieuwe bomen | Bestaande rijbaan auto | |
| Stedenbouwkundig accent | Water | | |
| | Talud | | |
| | Afwateringsrichting | | |

Gebiedsvisie Nieuwe Noordrand Heesch

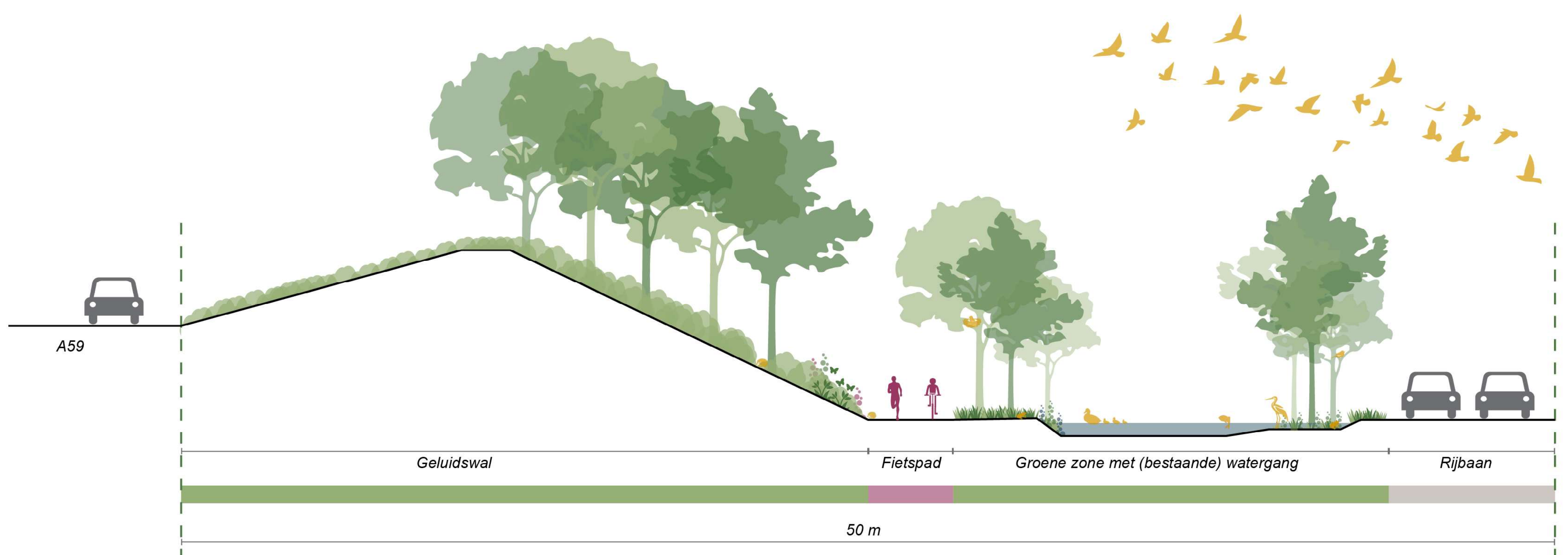
DE NIEUWE NOORDRAND HEESCH

MOBILITEIT EN VERKEER

THEMAKAART AUTOVERKEER



PRINCIPE PROFIEL GROEN PARKRAND



QR code naar het digitale reactieformulier

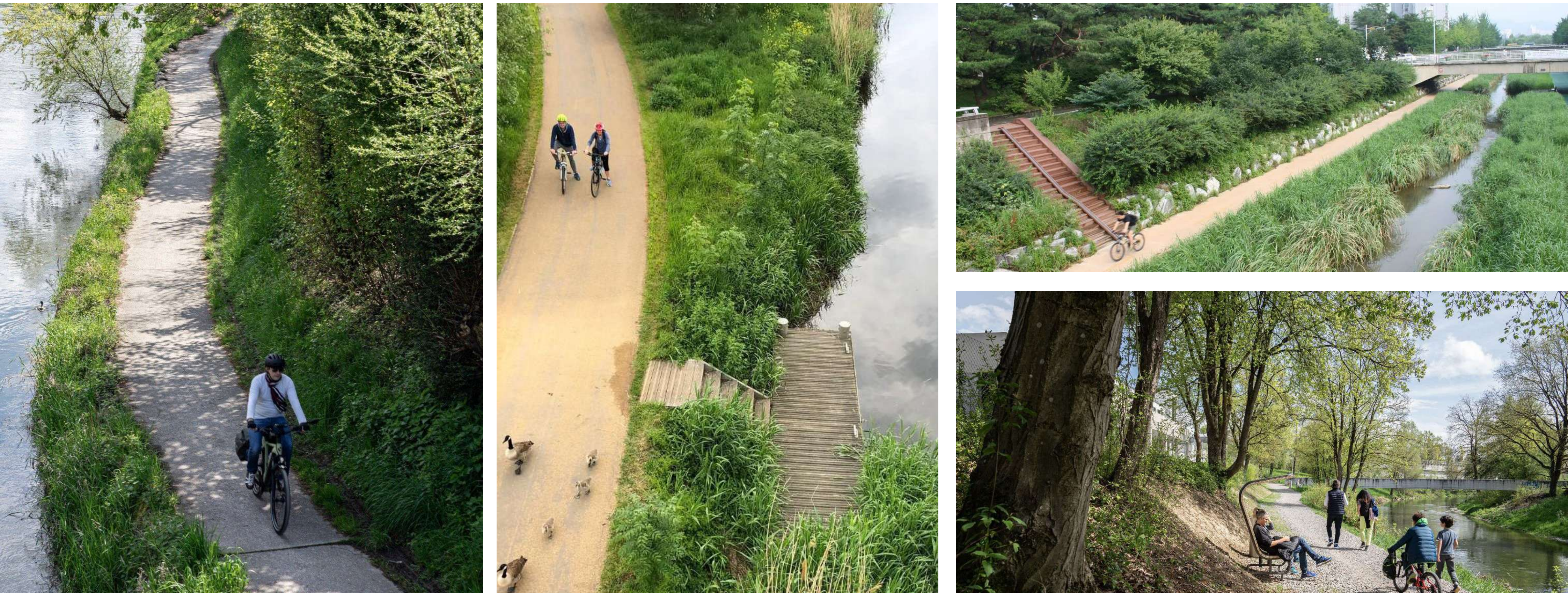
DE NIEUWE NOORDRAND HEESCH

MOBILITEIT EN VERKEER

THEMAKAART FIETS- EN WANDELPADEN



REFERENTIEBEELDEN PARKRAND



Disclaimer: de beelden dienen ter inspiratie en verbeelding.
De bouwhoogte en uitwerking van de architectuur is nader te bepalen



QR code naar het digitale reactieformulier

DE NIEUWE NOORDRAND HEESCH

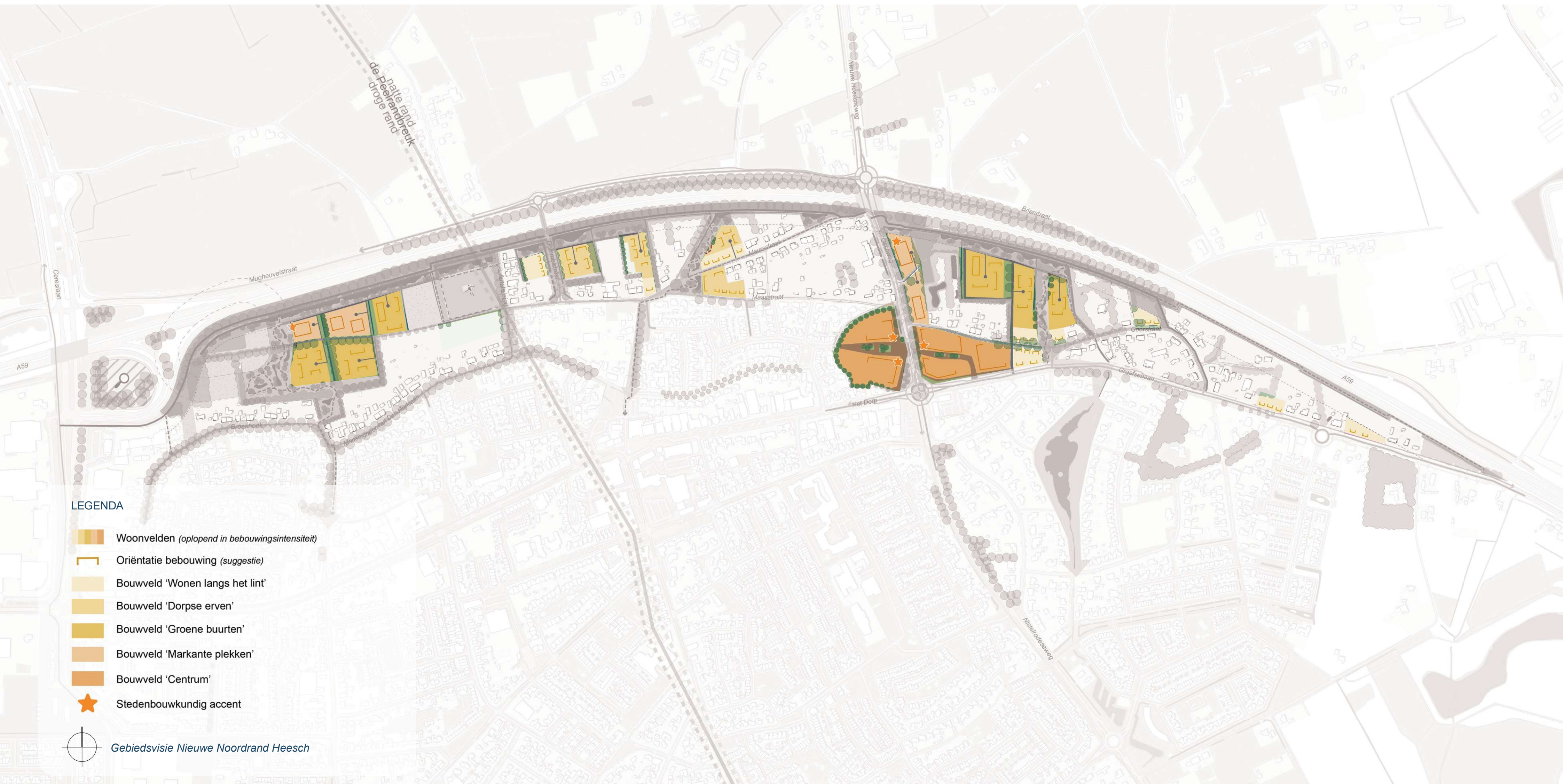
9 MAART 2026

PARTICIPATIEAVOND

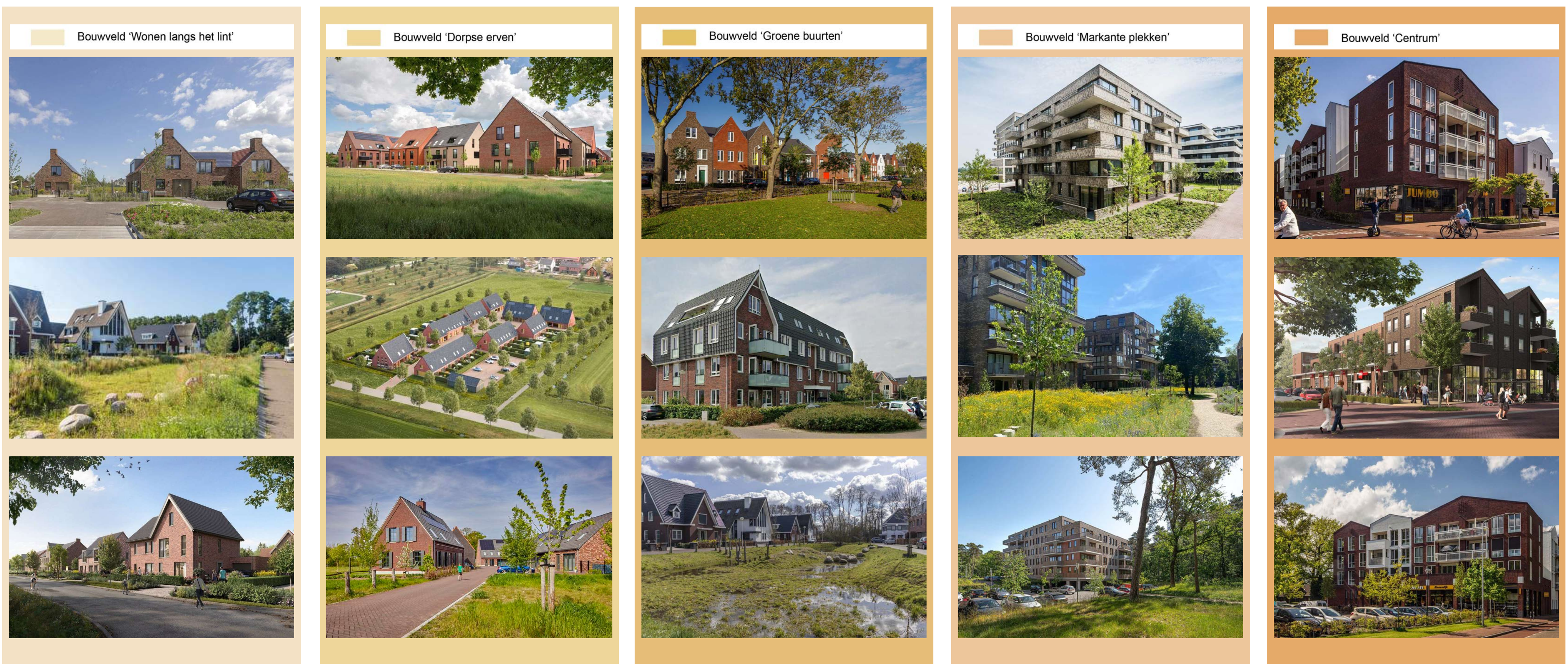


BEBOUWING EN LEEFOMGEVING

THEMAKAART WOONVELDEN



REFERENTIEBEELDEN WOONVELDEN



Disclaimer: de beelden dienen ter inspiratie en verbeelding.
De bouwhoogte en uitwerking van de architectuur is nader te bepalen



QR code naar het digitale reactieformulier

DE NIEUWE NOORDRAND HEESCH

GROEN EN WATER

THEMAKAART GROENE INRPIKKERS



REFERENTIEBEELDEN GROENE PARKRAND



Disclaimer: de beelden dienen ter inspiratie en verbeelding.
De bouwhoogte en uitwerking van de architectuur is nader te bepalen



QR code naar het digitale reactieformulier

DE NIEUWE NOORDRAND HEESCH

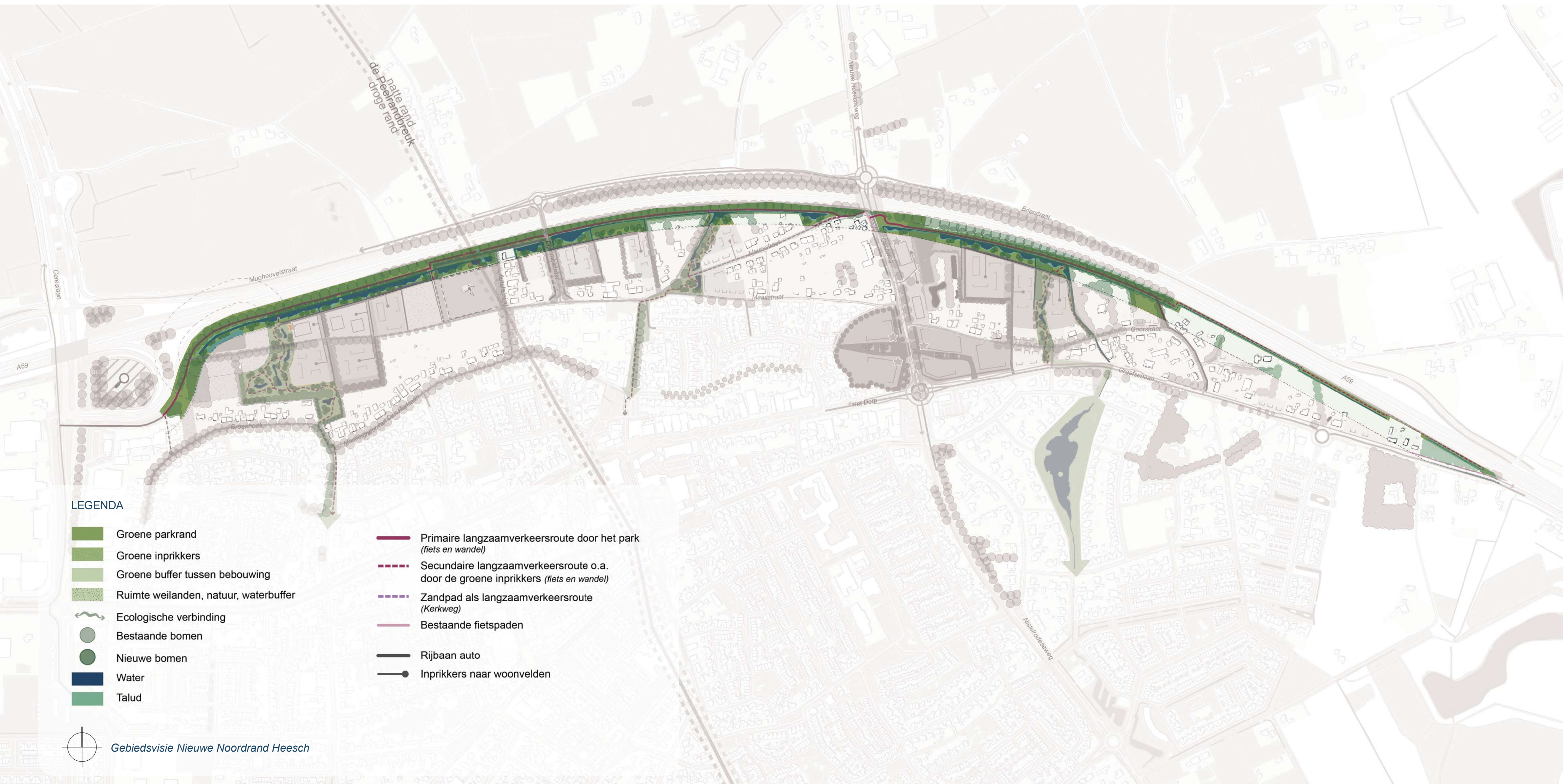
9 MAART 2026

PARTICIPATIEAVOND

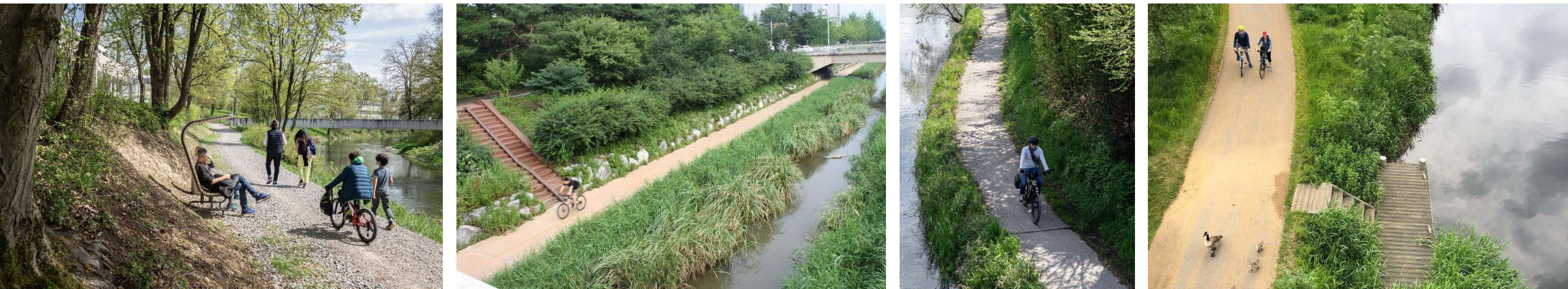


GROEN EN WATER

THEMAKAART GROENE PARKRAND

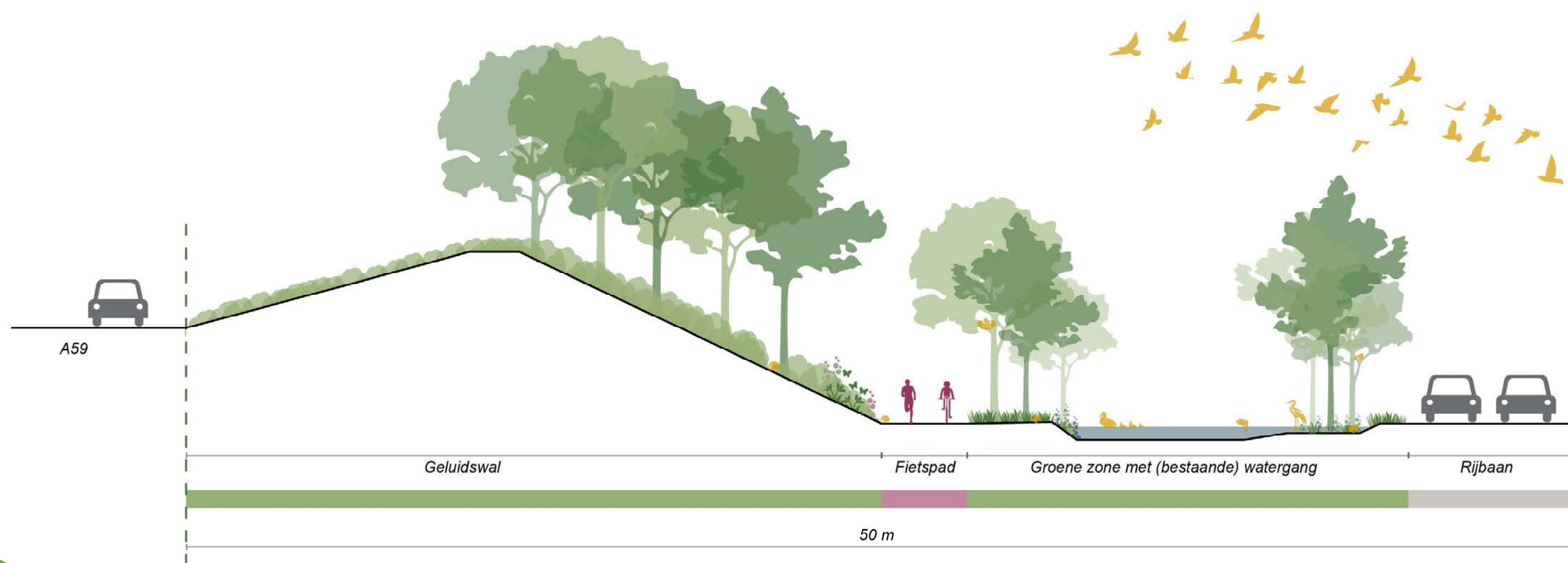


REFERENTIEBEELDEN GROENE PARKRAND



Disclaimer: de beelden dienen ter inspiratie en verbeelding. De bouwhoogte en uitwerking van de architectuur is nader te bepalen

PRINCIPE PROFIEL GROENE PARKRAND



QR code naar het digitale reactieformulier

DE NIEUWE NOORDRAND HEESCH