

WELKOM

Goedenavond!

Vanavond tonen wij u de voorlopige gebiedsvisie van de Nieuwe Noordrand Heesch.

Wethouder Daandels opent de avond en daarna volgt een korte presentatie over de voorlopige gebiedsvisie, de overwegingen en de vervolgstappen. Daarna kunt u aan verschillende thematafels meepraten over onderwerpen zoals verkeer, landschap, wonen en leefomgeving. Uw ideeën helpen om de voorlopige visie verder te verbeteren.



U kunt met ons in gesprek gaan en/of het reactieformulier invullen en achterlaten tijdens de avond of op een later moment afgeven (uiterlijk 16 maart). Dit kan aan de balie in het gemeentehuis of per email naar KCC@bernheze.org onder vermelding van 'informatieavond 9 maart 2026 Gebiedsvisie noordrand Heesch'.

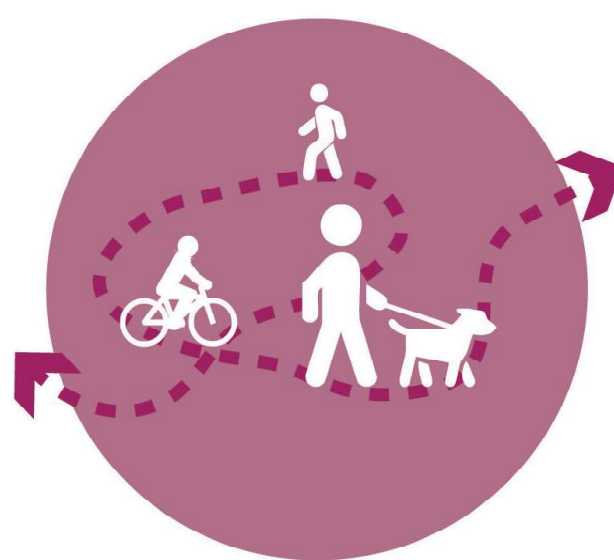
ENKELE UITKOMSTEN UIT DE VORIGE PARTICIPATIE

- Uiteenlopende meningen over de drie scenario's. Kijkend naar de plusjes en minnetjes had scenario 1 'de dorpse erven' de voorkeur, scenario 2 'groene buurten' neutraal en scenario 3 'wonen in het groen'; een negatieve beoordeling;
- Er zijn zorgen gedeeld over de ontsluiting van de noordrand in de huidige situatie. Hoe omgaan met de (toenemende) drukte;
- Liever geen aantakking op de Osseweg, want is al heel druk;
- Vergeet niet te bouwen voor verschillende doelgroepen. Een knarrenhof bijvoorbeeld;
- "Geen hoogbouw in landelijk karakter" vs "Hoogbouw van scenario 3 heeft de voorkeur en biedt meer ruimte voor groen en ontmoeten";

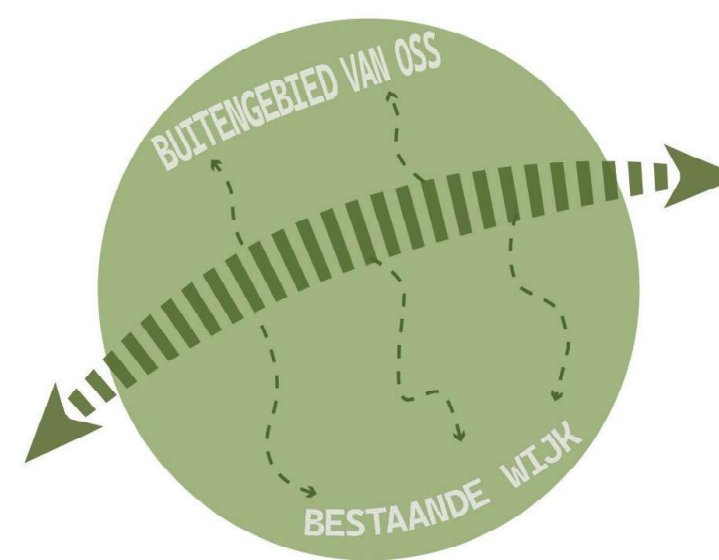
DE AMBITIES



woongebied in een
groen landschap



stimuleren van
voetganger en
langzaam verkeer



groene structuur van
oost naar west met
verbinding naar de
omgeving



ontwerpen met de
bodem en de
ondergrond

DE NIEUWE NOORDRAND HEESCH